

Código	1ESA002A
Modelo	TOP TOGA - GC
Descrição	CROMATÓGRAFO



Especificação Técnica

Equipamento que permite a análise de gases dissolvidos com unidade de desgaseificação automática de acordo com a IEC567/ASTM 3612.

Tecnologia projetada para aumentar a eficiência do sistema, tornando fácil a utilização e interpretação dos resultados pelo usuário, fornecendo os valores com tempo eficiente e excelente desempenho.

Não há necessidade de trocar os recipientes, uma vez que a amostra de óleo é retirada do transformador, conectando a seringa na bandeja de amostra livre de contaminação.

O TOP TOGA permite a calibração completa do sistema durante a rotina de medição, além de medir o conteúdo total do gás durante o processo de desgaseificação com precisão. O aumento do conteúdo total de gás é uma indicação clara de falhas existentes no transformador, que podem ser de natureza térmica, elétrica ou mecânica.

A análise é feita em duas etapas com alta seletividade e precisão, totalmente compatível com o procedimento laboratorial. A desgaseificação da amostra de óleo é feita através da extração multi periódica do vácuo. A amostra de gás é automaticamente transferida.

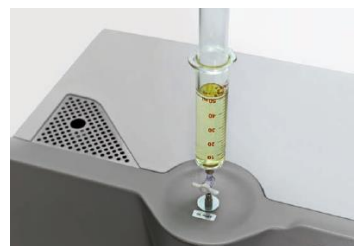
A análise cromatográfica do gás é feita com um detector de condutividade térmica (TCD), detector de ionização de chamas (FID) e um metanizador.

Todos os resultados são exibidos em ppm, a sensibilidade é tão baixa quanto 0,1ppm para hidrocarbonetos. Além da exibição dos resultados em ppm, todas as outras condições operacionais são registradas e armazenadas em um banco de dados, juntamente com todos os parâmetros restantes.

Os gráficos dos resultados são exibidos em tempo real no monitor, na tabela e/ou como um relatório de teste em um arquivo de impressão.

Benefícios

- Operação com um toque
- Procedimento totalmente automático
- Desgaseificação de gás multi periódica
- Análise completa de 11 gases e conteúdo total de gás
- Transferência automática de amostra de gás
- Fácil calibração de todo o sistema com gás de calibração rastreável
- Medição precisa do teor total de gás
- Detecção mais sensível para testes de aceitação, serviço e rotina (0,1ppm)
- Adaptável para testes factory-transformer e factory-run
- Solução ideal para laboratórios e oficinas
- Auto amostrador disponível para 16-32 amostras desatendidas
- Sistema de especialistas para conclusões rápidas e fáceis avaliações de acordo com: IEC60599, relações de Roger, Duval.



Gases e Faixas de Detecção

H₂	1 ppm	C₂H₂	0,1 ppm	C₃H₈	0,5 ppm
CO	0,2 ppm	C₂H₄	0,1 ppm	O₂	30 ppm
CO₂	0,2 ppm	C₂H₆	0,1 ppm	N₂	30 ppm
CH₄	0,1 ppm	C₃H₆	0,5 ppm		

Dados Técnicos

Desgaseificação à vácuo: óleo e mercúrio livre

Sensor de vácuo: 0,1 – 200mbar

Volume da amostra: 30 – 100ml

Cromatógrafo de gás:

- Detector de condutividade térmica (TCD)
- Detector de ionização de chamas (FID)
- Metanizador
- 2 colunas compactas
- Cassete de forno com sistema de aquecimento de coluna com coluna e temperatura programada, aquecimento e resfriamento separados de cada coluna

Amostrador automático:

- Bandeja de amostra intercambiável para seringas de vidro de 100ml, 50ml ou 30ml
- Disponível para 16 ou 32 amostras
- Para todos os tipos de óleos transformadores (novos e usados)
- Procedimento totalmente automático, injeção livre de contaminação de amostras de óleo, enxaguamento integrado
- Passos para evitar transições, testes de plausibilidade

Calibração: com gás padrão para procedimento completo TOP TOGA DGA

Fonte de alimentação: 100-240VCA 50/60HZ

Requisitos de gás: 99,999% de argônio para GC
 99,999% de hidrogênio para GC
 99,995% para VDU
 Ar sintético para GC

Dimensões: 520x330x370mm (LxAxP)

Peso: 42kg

